

参加  
無料

「寄付集めのチラシをつくったけど、効果がない…」

「他団体の寄付チラシ事例を知りたい…」

そんなお悩み、この講座で解決できます。

事例で学ぶ、ヒントが見つかる

# 寄付チラシ

## 実践型ケーススタディ

寄付チラシを持ち寄って、  
みんなで学びあう2時間半

寄付を呼びかけるチラシはありますか？

実際に活用されているチラシを題材に、

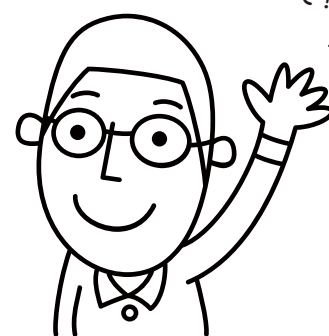
学びあい、より良く改善していきます。

2019年 **10**月**27**日(日)

10:00～12:30 参加費無料

会場：仙台市市民活動サポートセンター 研修室5 (4F)

定員：20団体(先着順)



講師 小さなNPOを応援するグラフィックデザイナー  
**林田 全弘**(はやしだ まさひろ)



**サポセン**

仙台市市民活動サポートセンター

主催：仙台市市民活動サポートセンター

(指定管理者：特定非営利活動法人せんだいみやぎNPOセンター)

# この講座までに 寄付チラシをつくってくる、 という方も大歓迎!ですよ。

## 講師紹介

林田 全弘

はやしだ まさひろ



小さなNPOを応援するグラフィックデザイナー  
1979年、横浜市出身。大阪市在住。  
大学時代のNPO活動を通じて広報物制作に触れる  
うち、「NPOにおけるデザイン・広報」の重要性を強  
く感じてデザイン会社に就職。その後独立し、これ  
までNPOのロゴやリーフレット、チラシなど、60団体  
160件以上の広報物を制作。現在は講師活動も精力  
的に行っており、初心者にもわかりやすく「現場で  
使える」ワークも取り入れた実践的な講座スタイル  
は、各地で好評価を得ている。

## ●当日の流れ

- ・寄付チラシ事例発表
- ・参加者と講師からフィードバック
- ・寄付チラシづくりのポイントを解説
- ・質疑応答

## ●持ちもの

自団体で使っている寄付募集のチラシ  
(お持ちでなくてもご参加いただけます)

## 前回 参加した方 の声

“シンプルでわかりやすかった。”

“肩のこらない良い講座だと感じました。”

“「チラシはプレゼン(ト)」は名言ですね。”

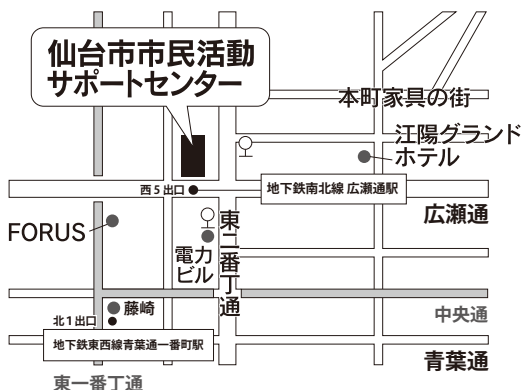
“とても参考になりました。視点を明確にしてチラシを作ろうと思います。”

“何から考えればよいか手順を学ぶことができました。”

“休憩もこまめにとり、先生も優しく楽しかったです。”

## 会場アクセス

- 〒980-0811 仙台市青葉区一番町四丁目1-3
- ・JR仙台駅西口から徒歩約15分(約1.1km)
  - ・地下鉄南北線「広瀬通駅」西5番出口すぐ
  - ・地下鉄東西線「青葉通一番町駅」北1番出口徒歩約6分(約450m)
  - ・市営バス「商工会議所前」徒歩3分
- ※サポートセンターには、駐車場・駐輪場はございません。ご来館  
には公共交通機関をご利用ください。



## お申込み方法

- 電話・メール・FAX・サポセン窓口にて、お申込みを受け付けてお  
ります。
- メールでの申込みの場合、件名を「寄附チラシ講座」とし、お名前・  
ご住所・お電話番号・メールアドレス・所属をお知らせください。ま  
た、2名以上での参加ご希望の場合は上記情報を人数分ご記載く  
ださい。
- ※いただいた個人情報はサポセンの事業以外では使用いたしま  
せん。

## お申込み・お問合せ先

仙台市市民活動サポートセンター  
寄付チラシ実践型ケーススタディ担当係(山田/嶋村)

Tel **022-212-3010**

Fax **022-268-4042**

Mail [sendai@sapo-sen.jp](mailto:sendai@sapo-sen.jp)

Webサイト <http://www.sapo-sen.jp>